



# Zubehör TROVIS-VIEW

## Isolated USB Interface Adapter

### Kurzanleitung zur Treiber-Installation

---

TV-SK 6389-2

#### Anwendung:

Mit diesem Isolated USB Interface Adapter (Sachnummer: 1400-9740, beschriftet mit 1170-3143) können SAMSON Stellungsregler der Serie 373x-x über deren Serial Interface an den USB-Port eines PCs angeschlossen werden.

#### Lieferumfang:

- Isolated USB-Interface Adapter
- Kabel USB-A zu USB-Mini-B
- Treiber-CD bzw. TROVIS-VIEW-CD mit Treiber



#### Technische Daten:

- Kompatibilität: USB 1.1 / 2.0 Anschluss
- Betriebssysteme: Windows® 2000/XP/Vista/7
- Anschlüsse: 1 x USB-A und 5-poliger Stecker zum Serial Interface vom Stellungsregler

#### Installation des Treibers:

Für die Installation des Treibers sind Administrator-Rechte erforderlich.  
Wird der Isolated USB Interface Adapter mit dem USB-Anschluss vom PC verbunden (der Anschluss eines Stellungsreglers ist nicht erforderlich), wird er automatisch als USB-Gerät erkannt und ...

#### Windows® XP

- ... der Installations-Assistent gestartet.
- Auswahl von *"Nein, diesmal nicht"* (keine Verbindung mit Windows Update)
- *"Software von einer Liste oder bekannte Quelle installieren"*
- Eingabe von z.B. „D:\USB-Driver\“ (Quelle mit Angabe des Ordners) in das Feld *"Folgende Quelle ebenfalls durchsuchen"*.
- Der Treiber wird nun installiert - SAMSON USB Converter.
- Nach Fertigstellung wird erneut automatisch der Installations-Assistent gestartet. Die beschriebenen Schritte sind zu wiederholen.
- Abschließend wird der zweite Treiber installiert - SAMSON USB Serial Port.

#### Windows® 7

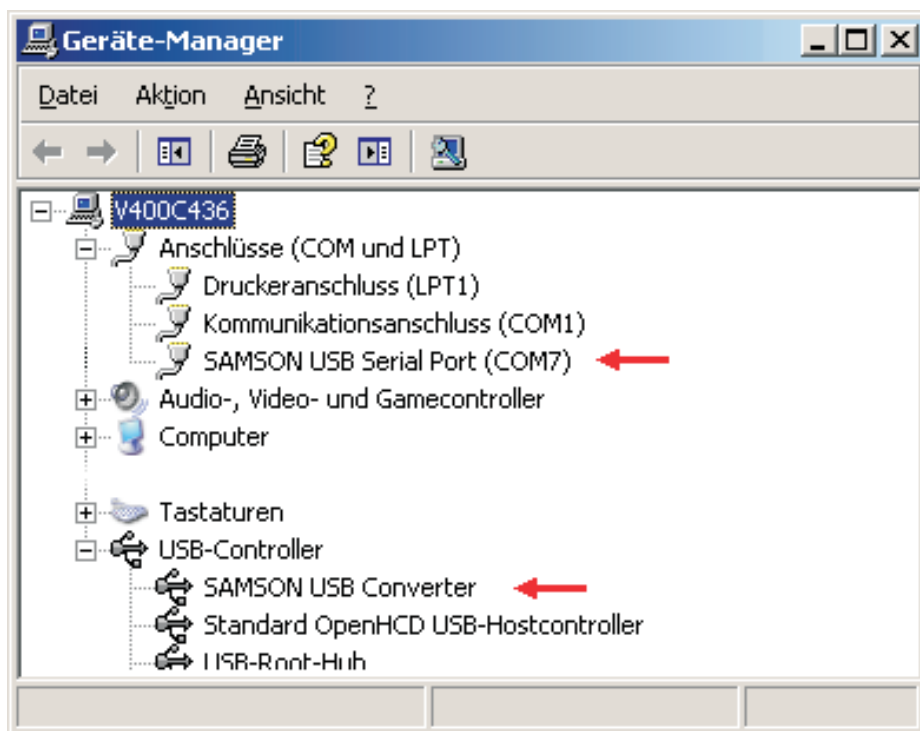
- ... es erscheint die Meldung "Gerätetreibersoftware wurde nicht installiert. SAMSON USB Device".
- Geräte-Manager aufrufen
- Unter "Andere Geräte" erscheint "SAMSON USB Device" mit gelbem Ausrufezeichen
- Mit rechter Maustaste *"Treibersoftware aktualisieren"* anwählen.
- *"Auf dem Computer nach Treibersoftware suchen. ... manuell suchen und installieren"*
- Ordner auswählen, wo Treiber abliegt z.B. „D:\USB-Driver\“
- Meldungsfenster zur "Windows-Sicherheit" erscheint "Der Herausgeber der Treibersoftware konnte nicht überprüft werden"
- *"Treibersoftware trotzdem installieren"* auswählen
- Der Treiber wird nun installiert und es erscheint bald die Fertigmeldung *"Treibersoftware wurde erfolgreich aktualisiert. SAMSON USB Converter"*. Jetzt ist "SAMSON USB Converter" im Geräte-Manager zu finden unter USB-Controller.

- Anschließend erscheint erneut eine Meldung "Die Gerätetreibersoftware wurde nicht installiert. USB Serial Port". Die beschriebenen Schritte sind zu wiederholen. Abschließend wird der zweite Treiber installiert und es erscheint die Fertigmeldung "Treibersoftware wurde erfolgreich aktualisiert. SAMSON USB Serial Port".  
Jetzt ist "SAMSON USB Serial Port (COMx)" im Geräte-Manager zu finden unter "Anschlüsse (COM & LPT)". "Andere Geräte" ist verschwunden.

Der Isolated USB Interface Adapter kann nun benutzt werden.

#### Prüfung der ausgeführten Installation:

Im Geräte-Manager ist unter "USB-Controller" der Eintrag "SAMSON USB Converter" und unter "Anschlüsse (COM & LPT)" ist der Eintrag "SAMSON USB Serial Port (COMx)" enthalten. Hier kann die dem USB-Port zugewiesene COM-Schnittstelle abgelesen werden bzw. die Zuweisung des COM-Ports über "Anschlusseinstellungen -> Erweitert" geändert werden.



Windows® XP, Geräte-Manager  
mit "SAMSON USB Converter" und "SAMSON USB Serial Port (COM7)"

#### Hinweis:

Der aktuelle Software-Treiber steht im Internet (<http://www.samson.de>) unter „Produkte > Support und Downloads“ zur Verfügung.

Der Treiber für den Isolated USB Interface Adapter ist ebenfalls geeignet für den USB-RS232-Adapter 8812-2001 und SAMSON-USB-Devices, wie z. B. den Industrieregler TROVIS 6495-2.

Technische Änderungen vorbehalten!